



Ihr Ansprechpartner

Herr Yildirim Göksel

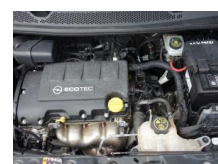
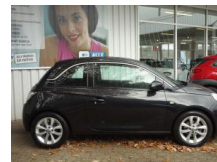
E-Mail: info@autohaus-goeksel.de

Telefon: 02268 9199910

Autohaus Göksel GmbH
Hungenbach 2 - 51515 Kürten - Tel.: 02268 / 928225

Opel Adam 1.2 JAM*KLIMA*ALU*TEMPO*INTELLILINK*NUR 22.TKM*ALLWETTER

VERKAUFT



Erstzulassung:
22.04.2015

Kilometer:
22.300

Farbe:
Schwarz

Leistung:
51 kW / 69 PS

Kraftstoffart:
Benzin

PREIS
8.940 €

FINANZIERUNGSBEISPIEL

Laufzeit: 72 Monate Anzahlung: 25 %
Basis-Finanzierung:* Mtl. Rate: **110 €**
Zielraten-Finanzierung:** Mtl. Rate: **68 €**

* Basisfinanzierung: Anzahlung: 2.235 Euro, Laufzeit: 72 Monate, Nettodarlehen: 6.705 Euro, Gesamtbetrag: 10.145 Euro, Zinssätze: 5.83% Sollz. (gebunden), 5.99% eff.
** Zielratenfinanzierung: Anzahlung: 2.235 Euro, Laufzeit: 72 Monate, Nettodarlehen: 6.705 Euro, Zielrate: 4.917 Euro, Gesamtbetrag: 10.332 Euro, Zinssätze: 5.83% Sollz. (gebunden), 5.99% eff.,

Vermittlung für: Santander Consumer Bank AG
Repräsentatives Beispiel gem. §6a Abs. 3 PangV. Diese Finanzierungsangebote sind Beispiele. Gerne ermitteln wir für Sie Ihr individuelles Angebot.

Ausstattung

Besonderheiten

- Klimaanlage
- Geschwindigkeits-Regelanlage (Tempomat)
- Mini Twist-Paket
- Allwetterreifen
- Orig. 22 TKM mit Scheckheft
- LM-Felgen

Sicherheit

- Geschwindigkeitsbegrenzungsanlage
- Reifendruckkontrollsystem
- Anti-Blockiersystem ABS
- Antischlupfregelung ASC+T
- elektronische Stabilitätskontrolle (ESP / DSP)
- Servolenkung
- Geschwindigkeitsregelung (Tempomat)
- Wegfahrsperre
- Kindersitzbefestigung
- Isofix-Aufnahmen für Kindersitz an Rücksitz

- Airbag Beifahrerseite abschaltbar
- Airbag Fahrer-/Beifahrerseite
- Anti-Blockier-System (ABS)
- Bremsassistent
- Elektr. Bremskraftverteilung (EBD)
- Elektron. Stabilitäts-Programm (ESP)
- Elektron. Traktionskontrolle
- Fahrassistenz-System: Berganfahr-Assistent (HSA. Hill Start Assist)
- Kopf-Airbag-System
- Kopfstützen hinten
- Reifen-Reparaturkit
- Reifendruck-Kontrollsystem
- Seitenairbag vorn

Multimedia

- Musikstreaming integriert
- USB
- Touchscreen
- Radio

- MP3 Anschluss
- Bluetooth
- Audiosystem CD 3.0 BT (Radio/CD-Player / Bluetooth)
- Audiosystem IntelliLink (Radio / USB. Touchscreen. Bluetooth. MP3)
- AUX-IN-Anschluss
- Audiosystem 5 Lautsprecher
- USB-Schnittstelle

Komfort

- Berganfahrassistent
- Klimaanlage
- Front-, Seiten- und weitere Airbags
- Lederlenkrad
- Zentralverriegelung
- Fernbedienung Zentralverriegelung
- Bordcomputer
- Fensterheber elektrisch vorn
- Lenksäule (Lenkrad) verstellbar
- Lenkung mit City-Modus



STÄNDIG ÜBER 15.000 FAHRZEUGE IM BESTAND!