



Ihr Ansprechpartner

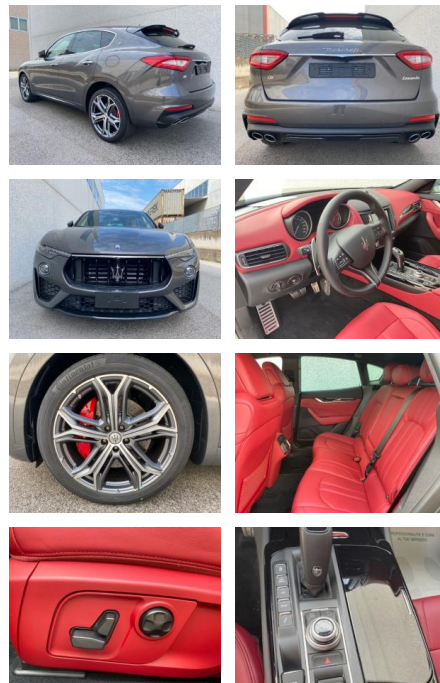
Herr Yildirim Göksel

E-Mail: info@autohaus-goeksel.de
Telefon: 02268 9199910

Autohaus Göksel GmbH
Hungenbach 2 - 51515 Kürten - Tel.: 02268 / 928225

Maserati Levante 3.0 V6 350 Q4 GranSport AssistP

Angebotsnr.: AT27-GW-K170



Erstzulassung:	Kilometer:	Farbe:	Leistung:	Kraftstoffart:
01.02.2020	80	Grau	257 kW / 349 PS	Benzin

PREIS
80.710 €

FINANZIERUNGSBEISPIEL

Laufzeit: 72 Monate	Anzahlung: 25 %
Basis-Finanzierung:*	Mtl. Rate: 992 €
Zielraten-Finanzierung:**	Mtl. Rate: 611 €

* Basisfinanzierung: Anzahlung: 20.178 Euro, Laufzeit: 72 Monate, Nettodarlehen: 60.533 Euro, Gesamtbetrag: 91.588 Euro, Zinssätze: 5.83% Sollz. (gebunden), 5.99% eff.
** Zielratenfinanzierung: Anzahlung: 20.178 Euro, Laufzeit: 72 Monate, Nettodarlehen: 60.533 Euro, Zielrate: 44.391 Euro, Gesamtbetrag: 93.280 Euro, Zinssätze: 5.83% Sollz. (gebunden), 5.99% eff.,

Vermittlung für: Santander Consumer Bank AG
Repräsentatives Beispiel gem. §6a Abs. 3 PangV. Diese Finanzierungsangebote sind Beispiele.
Gerne ermitteln wir für Sie Ihr individuelles Angebot.

Ausstattung

Sicherheit

- PDC Park Distance Control hinten
- Anti-Blockiersystem ABS
- elektronische Stabilitätskontrolle (ESP / DSP)
- Regensensor
- Allrad
- PDC Park Distance Control vorne

Multimedia

- Radio
- el. Sitzverstellung
- Navigation mit Bildschirm
- Head UP Display

Komfort

- Zentralverriegelung
- Bordcomputer

Interieur

- Multifunktionslenkrad

- Sportsitze
- el. Fensterheber
- Sitzheizung

Exterieur

- Leichtmetallfelgen
- metallic
- Schiebedach
- Nebelscheinwerfer

Weiteres

- Lichtsensor
- Panoramadach
- Start Stop Automatik
- Nichtraucher
- Außentemperaturanzeige
- Bordcomputer mit Farbdisplay
- Bremssättel Rot lackiert
- DAB-Tuner (Radioempfang digital)
- Heckspoiler Wagenfarbe
- Karosserie: 5-türig

- Keyless-Entry & Go
- Motor 3
- 0 Ltr. - 257 kW V6 TwinTurbo KAT
- Parkbremse elektrisch (EPB)
- Pedalerie Edelstahl
- Radstand 3004 mm
- Schadstoffarm nach Abgasnorm Euro 6d-TEMP
- Steckdose (12V-Anschluß) im Fond (USB-Anschluss)
- Steckdose (12V-Anschluß) im Koffer-/Laderaum
- Navigationssystem
- Anti-Blockier-System (ABS)
- Fahrassistenz-System: Notbrems-Assistent (BAS)
- Antriebsart: Allradantrieb
- Differentialsperre (Hinterachse)
- elektronisches Stabilitäts-Programm (MSP)
- Fahrwerk elektronisch geregelt (Skyhook)



STÄNDIG ÜBER 15.000 FAHRZEUGE IM BESTAND!