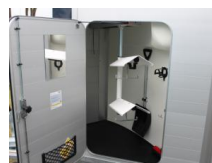




Humbaur Notos Alu 2.4t Western, Seiteneintrittschutz, Grosse Klappe

Appelnummer: AB19C-NOTOS1



Erstzulassung:	Kilometer:	Farbe:	Leistung:	Kraftstoffart:
-	0		0 kW / 0 PS	Benzin

PREIS
10.170 €

FINANZIERUNGSBEISPIEL

Laufzeit: 72 Monate	Anzahlung: 25 %
Basis-Finanzierung:*	Mtl. Rate: 125 €
Zielraten-Finanzierung:**	Mtl. Rate: 77 €

* Basisfinanzierung: Anzahlung: 2.543 Euro, Laufzeit: 72 Monate, Nettodarlehen: 7.628 Euro, Gesamtbetrag: 11.541 Euro, Zinssätze: 5.83% Sollz. (gebunden), 5.99% eff.
** Zielratenfinanzierung: Anzahlung: 2.543 Euro, Laufzeit: 72 Monate, Nettodarlehen: 7.628 Euro, Zielrate: 5.594 Euro, Gesamtbetrag: 11.754 Euro, Zinssätze: 5.83% Sollz. (gebunden), 5.99% eff.,

Vermittlung für: Santander Consumer Bank AG
Repräsentatives Beispiel gem. §6a Abs. 3 PangV. Diese Finanzierungsangebote sind Beispiele.
Gerne ermitteln wir für Sie Ihr individuelles Angebot.

Ausstattung

Weiteres

- 100km/h Bestätigung (nur für Deutschland)
- Aufbau aus doppelwandigem eloxiertem Aluminiumprofil
- 13-poliger Stecker mit Rückfahr- und Nebelschlußleuchte
- Auflaufklappe mit Trittleistengummi und Seitenstopp und Aufstiegstritt
- Seiteneintrittschutz
- Hinten elegante feuerverzinkte Seitenwandabstützungen
- Getönte Ausstellfenster links und rechts oben große Einstiegstür rechts mit 3-Punkt-Verriegelung
- AluBiComp Boden 21 mm stark
- Gummiboden 8 mm
- eingeklebt und versiegelt
- Geteilte und gepolsterte Brust- und Heckstangen höhen- und längenverstellbar mit Panikentriegelung

- EquiLock® verriegelbare Trennwand
- Windschott für zugfreie Innenraumbelüftung
- Innenbeleuchtung und Heunetzring
- Seitenwand Aluminium
- Polyhaube und Polybug in Silver Metallic
- Kunststoffkotflügel
- Automatikstützrad mittig montiert mit Rangiergriff
- Anhängerart Zweiachser
- Konstruktionsart Alu
- Gewicht 900 kg
- Gesamtgewicht (kg) 2400 kg
- Nutzlast (kg) 1500 kg
- Länge (innen) (mm) 3418 mm
- Länge (gesamt) (mm) 4738 mm
- Breite (innen) (mm) 1713 mm
- Breite (gesamt) (mm) 2230 mm
- Höhe (innen) (mm) 2298 mm
- Höhe (gesamt) (mm) 2770 mm
- Ladehöhe 435 mm

- Neuware Brutto mit ausgewiesener MwSt und Papieren.
- grosse Klappe zum öffnen über der Sattelkammer



STÄNDIG ÜBER 15.000 FAHRZEUGE IM BESTAND!